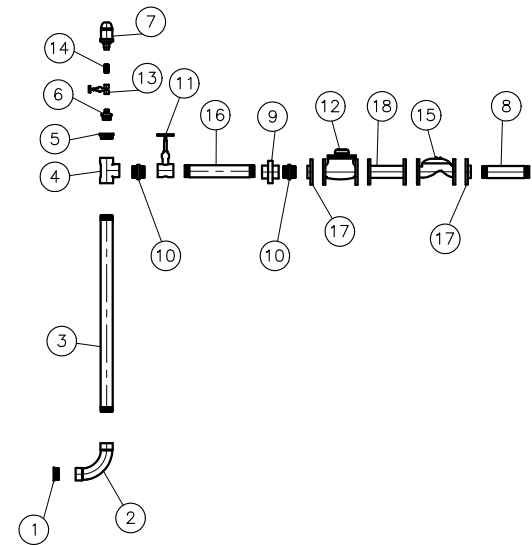
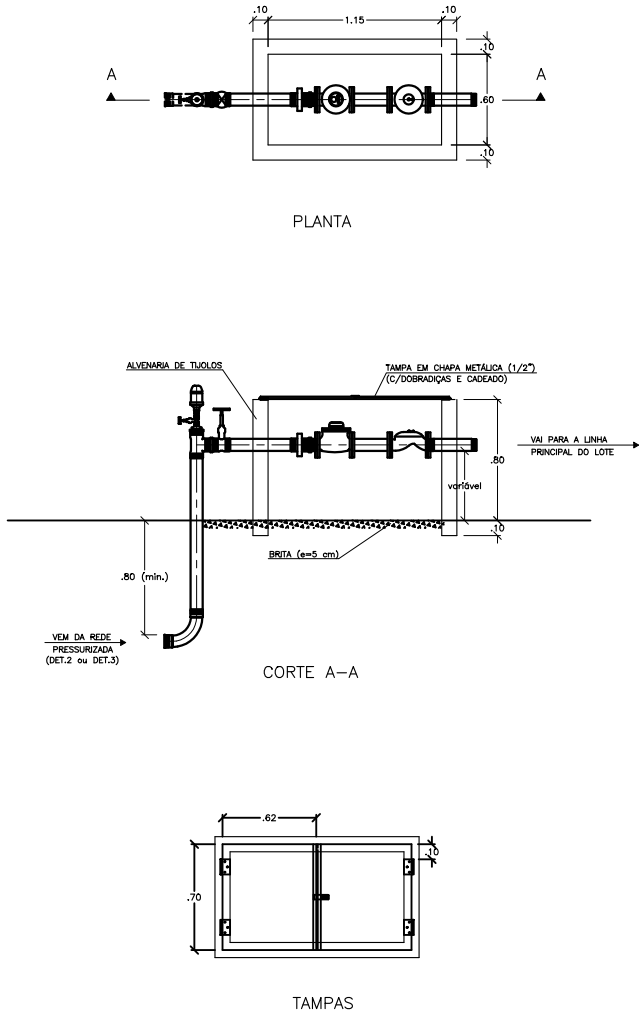
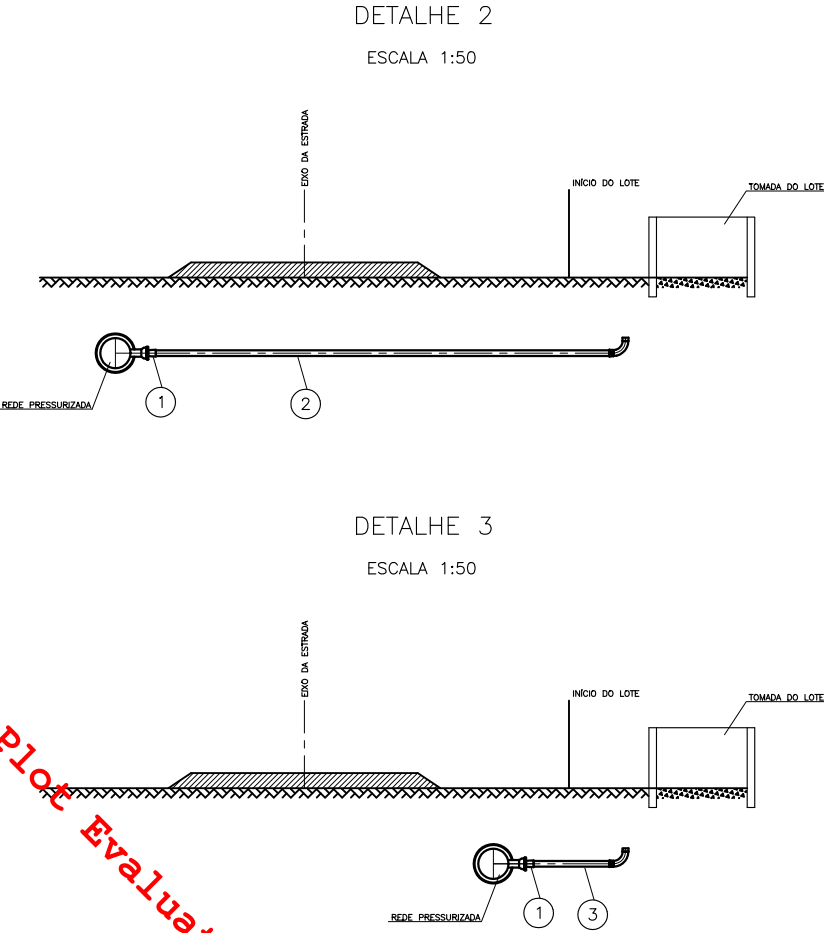


CAIXA DE TOMADA E MEDIÇÃO DOS LOTES DE PEQUENOS PRODUTORES



INTERLIGAÇÃO REDE PRESSURIZADA – CAIXA DE TOMADA

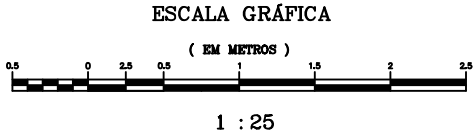


LISTA DE PEÇAS – INTERLIGAÇÃO		
Nº	DESCRIÇÃO	QUANT.
1	Adaptador PVC PBA x IRIGA LF DN 75	1
2	Tubo PVC ponta lisa PN80, DN 75, L = 6,0 m	1
3	Tubo PVC ponta lisa PN80, DN 75, L = 2,0 m	1

LISTA DE PEÇAS – TOMADA DO LOTE		
Nº	DESCRIÇÃO	QUANT.
1	Adaptador PVC bolsa soldável x rosca macho DN 75 x 3"	1
2	Curva 90º F"Q" com rosca fêmea DN 3"	1
3	Tubo F"Q" com rosca DN 3", L = 0,85 m	1
4	Ta F"Q" com rosca DN 3"	1
5	Bucha de redução F"Q" DN 3" x 2"	1
6	Niple duplo de redução F"Q" DN 2" x 1"	1
7	Ventosa simples com rosca DN 1"	1
8	Tubo F"Q" com rosca DN 3", L = 0,25 m	1
9	União com assento cônico DN 3"	1
10	Niple duplo, F"Q" DN 3"	2
11	Registro de gaveta em bronze, DN 3"	1
12	Hidrômetro com turbina horizontal, DN 3", com flanges	1
13	Registro de gaveta em bronze, DN 1"	1
14	Niple duplo, F"Q" DN 1"	1
15	Válvula limitadora de vazão DN 3", com flanges	1
16	Tubo F"Q" com rosca DN 3", L = 0,40 m	1
17	Flange rosca DN 3"	2
18	Toca com flanges DN 75, L = 0,25 m	1

DESENHOS DE REFERÊNCIA:
PE1A-DIS-HID-03 – SETOR A-1A – REDE DE ADUTORAS

NOTAS:
1– Dimensões e elevações em metro, exceto indicação contrária.
2– As dimensões dos tubos referem-se aos comprimentos úteis de cada peça (sem considerar as rosca).
3– Os comprimentos de rosca deverão ser os necessários para o encaixe adequado das conexões.



1 EMISSÃO FINAL		28/11/00			
0 REVISÃO GERAL DO PROJETO HIDROMECAÂNICO		JUL/00			
Nº	Revisões	Data	Visto	Aprov.	Data
		PROJETISTA		CODEVASF	
MMA MINISTÉRIO DO MEIO AMBIENTE, DOS RECURSOS HÍDRICOS E DA AMAZÔNIA LEGAL		CODEVASF COMPANHIA DE DESENVOLVIMENTO DO VALE DO SÃO FRANCISCO			
Projeto	Sergio	PROJETO BAIXO DE IRECE		Visto	
Desenho		PROJETO EXECUTIVO : ETAPA 1A		Visto	
Visto		SISTEMA DE IRRIGAÇÃO PARCELAR		Aprovado	
Aprovado		LOTES-TIPO PARA PEQUENOS PRODUTORES		Data	
Data	DEZ/99	DETALHES DA TOMADA DO LOTE			
Escala	1:25				
Nº	PE1A-PAR-HID-02	CONSÓRCIO MAGNA / GERSAR - BRLi		Nº	